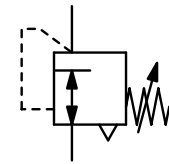


<b>Beschreibung</b>	Vorgesteuerter, sehr genauer Kolben-Druckregler, für Schalttafeleinbau geeignet. Drehknopf mit integrierter mechanischer Druckanzeige. 270° für die Druckeinstellung. Druckluft		
<b>Medium</b>	max. 21 bar, jedoch mindestens 1 bar über den geregelten Ausgangsdruck.		
<b>Eingangsdruck</b>	max. 1,4 l/min, abhängig vom Ausgangsdruck bei R21, R31 und R41, kein Eigenluftverbrauch bei R11		
<b>Eigenluftverbrauch</b>	Schnelleinstellung des Druckes mit Handradeinstellung über 0...270°. Druckeinstellung proportional zur Handeinstellung mit Anzeige in bar und psi. Durch eine Nockenscheibe, die nachträglich unter das Mano-Handrad montiert werden kann, lässt sich der Regelbereich begrenzen. Begrenzt werden kann: der obere Druck, der untere Druck oder der Einstellbereich nach oben und unten.		
<b>Einstellung</b>	mit Sekundärentlüftung		
<b>Rücksteuerung</b>	R1/4" beidseitig, kein Manometeranschluss bei R11		
<b>Manometeranschluss</b>	0 °C bis 65 °C		
<b>Temperaturbereich</b>	Gehäuse: Zinkdruckguss		
<b>Werkstoffe</b>	O-Ringe: NBR		
<b>Einbaulage</b>	beliebig		
	Stößel:	Azetal	
	Ventilsitz:	Azetal, Messing und NBR	



**G<sup>1</sup>/<sub>4</sub> bis G2**  
**Schnell-Druckeinstellung**

Abmessungen	K <sub>v</sub> -Wert	Volumenstrom	Anschlussgewinde	Druck-Regelbereich	Bestell-Nummer
A B C	(m³/h)	m³/h*1 l/min*1	G	bar	
mm mm mm					

## Mano-Druckregler R11...R41

Eingangsdruck max. 21 bar, rücksteuerbar, mit Eigenluftverbrauch, Druckanzeige im Handrad						R11...R41	
66	71	10	0,02	1,2	20	G <sup>1</sup> / <sub>4</sub>	0 ... 3 0 ... 11 <b>R11-C2-L</b> <b>R11-C2-O</b>
81	104	24	2,5	180	3000	G <sup>1</sup> / <sub>4</sub>	0 ... 3 0 ... 11 <b>R21-C2-L</b> <b>R21-C2-O</b>
81	104	24	3,8	270	4500	G <sup>3</sup> / <sub>8</sub>	0 ... 3 0 ... 11 <b>R21-C3-L</b> <b>R21-C3-O</b>
81	104	43	4,2	300	5000	G <sup>1</sup> / <sub>2</sub>	0 ... 3 0 ... 11 <b>R21-C4-L</b> <b>R21-C4-O</b>
109	132	43	6,8	480	8000	G <sup>3</sup> / <sub>8</sub>	0 ... 3 0 ... 11 <b>R31-C6-L</b> <b>R31-C6-O</b>
109	132	43	7,6	540	9000	G1	0 ... 3 0 ... 11 <b>R31-C8-L</b> <b>R31-C8-O</b>
135	173	71	18,5	1320	22000	G1 <sup>1</sup> / <sub>2</sub>	0 ... 3 0 ... 11 <b>R41-CB-L</b> <b>R41-CB-O</b>
135	173	71	20,0	1440	24000	G2	0 ... 3 0 ... 11 <b>R41-CC-L</b> <b>R41-CC-O</b>



R21



R31



R41

## Wahlweise Ausführung, es ist der entsprechende Buchstabe hinzuzufügen

**Verstellsicherung** RRP-95-585

R. 1-C . - T

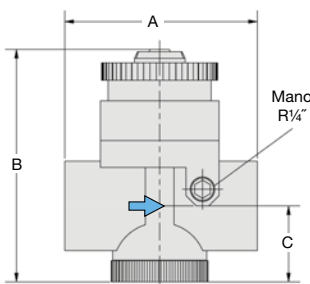
## Zubehör, lose beigelegt

**Manometer** Ø 50 mm, 0...\*2 bar, G<sup>1</sup>/<sub>4</sub>

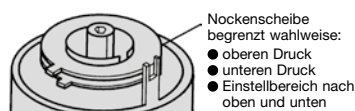
für R21 bis R41 **MA5002-..\*2**

**Befestigungswinkel** im rücks. Manometeranschluss zu befestigen

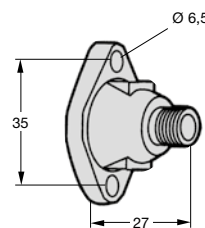
für R21 bis R41 **RRP-95-590**



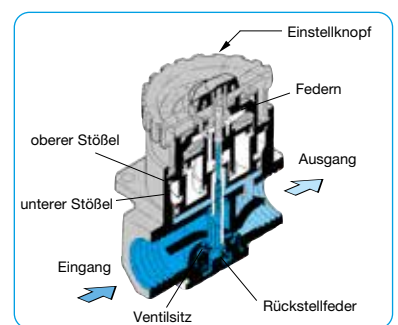
R11...R41



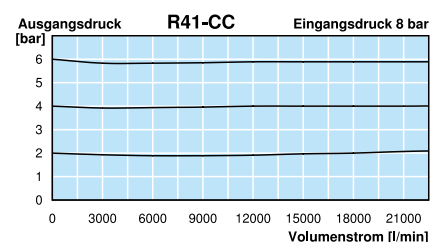
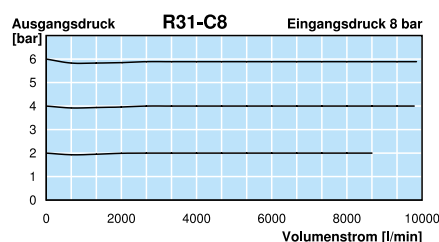
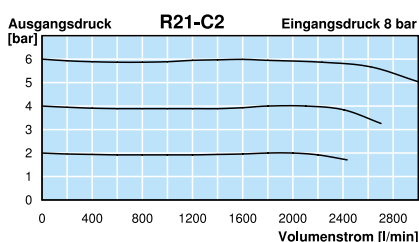
**Verstellsicherung**  
**RRP-95-585**



**Befestigungswinkel**  
**RRP-95-590**



**Schnittbild**



\*1 bei 8 bar Eingangsdruck, 6 bar Ausgangsdruck und 1 bar Druckabfall  
\*2 04 = 0...4 bar, 16 = 0...16 bar

**Manometer: siehe Kapitel Druckmessgeräte**

PDF CAD  
www.aircom.net



**Bestellbeispiel:**  
**R11-C2-L**